

Atelier 1 :

Explorer des modèles didactiques, de relations pédagogiques et d'évaluations prenant en considération l'hétérogénéité des étudiants

Le TEPOLEN

(test de positionnement en langue d'enseignement)

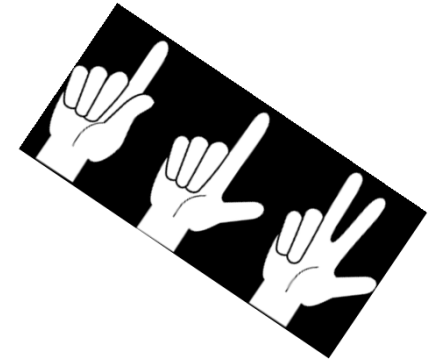
un outil d'évaluation diagnostique des pré-acquis, en appui à la différenciation des profils

Intervenant : **Luc Canutte**



Déroulement de la présentation

- 1. **Un** contexte
 - 2. **Deux** constats de départ
 - 3. **Trois** objectifs poursuivis
 - 4. *Evaluer pour différencier*
 - 5. Synthèse et perspectives
-
- ►► Discussion – débat





1. Un contexte

- **Deux catégories** : économique et paramédicale (*qq chiffres en 2014*)
- Pourtant, **une même perplexité** des enseignants à propos du niveau de maîtrise du « français » → nécessité d'adapter l'enseignement face à l'hétérogénéité.
- **Des exigences** de l'ens. sup. ?
Fossé entre secondaire et supérieur ?



2. Deux constats



- Un constat effarant, de tous, autour de *la maîtrise de la langue des apprenants*



- Représentations du corps enseignant (enquête 2008).
Quelle objectivité ?
Quelles exigences ?

Points d'attention

La [maîtrise de la langue] des apprenants

... ou bien la maîtrise de la [langue des apprenants]

Autrement dit : « **Y aurait-il une langue de l'enseignant et une langue de l'apprenant ?** » »

Travaux de didacticiens des langues et de sociolinguistes (M.-L. Moreau, UMONS)

Langue de la culture de l'environnement \neq la langue de l'enseignement + question des littéracies





Présentation du TEPOLEN

- Quels fondements ? *ESS – Réfiel – Enquête*
- Quelle conception choisie ? *Plume Ubuntu + QO*
- Quelle chronologie ? *Ni trop tôt, ni trop tard*
- Quel encadrement ? *Du diagnostic au formatif*
- Quelles attentes ? *De la sensibilisation à l'autonomie*

LES ENFANTS APPRENNENT LEUR LANGUE MATERNELLE

Les enfants comprennent la structure grammaticale de leur langue maternelle bien avant qu'on ne le pensait, avant même de faire des phrases. Ils s'en serviraient pour apprendre le sens de mots nouveaux.

Le langage est-il inné ? De la naissance à l'âge de trois ans en moyenne, les bébés comprennent, apparemment sans effort, une ou plusieurs langues maternelles. De nombreux arguments suggèrent que cette capacité fait partie du bagage génétique des êtres humains. Tout d'abord, tous les hommes parlent, quels que soient leur culture et leur pays d'origine : on n'a pas trouvé de groupe humain, si reculé soit-il, qui n'ait de langage.



Test conçu au départ d'un texte orienté vers des compétences préprofessionnelles: QO – QF – PROD (compétences en écoute, lecture, écriture)
Base: EEC + CTSR en français

QUESTION 4 :

- A propos de la perception auditive intra-utérine, quelles affirmations sont vraies ?
- A. Le fœtus reconnaît la voix de sa mère.
 - B. Le rythme cardiaque ralentit lorsqu'il entend la voix de sa mère.
 - C. Le rythme cardiaque s'accélère lorsqu'il entend la voix de sa mère.
 - D. Il perçoit le rythme et la mélodie de sa langue maternelle.
 - E. Il comprend les ordres simples.



Ministère de la Communauté française
Administration générale de l'Enseignement et de la Recherche scientifique

TESS

ÉPREUVE EXTERNE COMMUNE



Ministère
de la Communauté
française

COMPETENCES TERMINALES ET SAVOIRS REQUIS

en

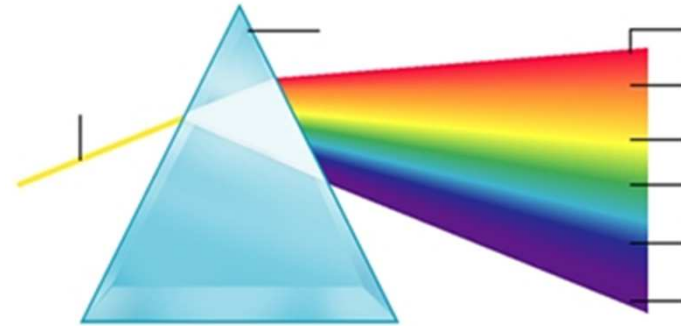
FRANÇAIS

HUMANITES GENERALES ET TECHNOLOGIQUES

3. Trois objectifs poursuivis

La maîtrise de la langue d'enseignement: un outil diagnostique et prédictif ?

LEN = prisme ?



1. Sensibiliser pour susciter une prise de conscience et un intérêt pour une « remédiation »
2. Infirmer ou confirmer un lien entre MLEN et la réussite
3. Mettre en place des dispositifs permettant de tenir compte de profils hétérogènes

4. Evaluer pour différencier

- « La nature crée des
- différences, la société **(l'école !)** inégalités. » (Ben Jelloun)
- Profil entrant, spécifiquement sur une compétence transversale qui conditionne les apprentissages, l'enseignement et la réussite !
- « Apprene**ez** différemment, enseigne**ons** autrement ! »
- Quelles incidences sur le parcours de formation et sur le parcours professionnel ?



5. Synthèse et perspectives

- Aspects formatifs du TEPOLEN à approfondir après une réflexion collégiale (*pourquoi pas dans le cadre de la démarche qualité ?*)
- Améliorations à apporter au TEPOLEN, avec une approche spécifique pour chaque section ou filière
- Mise en place de « remédiations individualisées » sur la base du test
- Partenariat avec le secondaire
- Une recherche appliquée dans le réseau RCPE de l'ADMEE-Europe



Merci pour votre attention



Luc Canutte,
Maître-assistant de langue française (HERS)
Coordonnateur Qualité
luc.canutte@hers.be





Discussion – débat

Vos questions, remarques, commentaires

